

Guide de Démarrage Rapide



De Professionnel Caméras IP HD V2.1

Vous pouvez télécharger plus d'informations sur le lien: www.ipcam.xin

Ce manuel s'applique à nos caméras IP de la série professionnelle telles que:

Caméras IP HD Bullet

Caméras IP HD Dôme

Caméras IP HD PTZ

Veillez télécharger les informations CD détaillées correspondantes du produit à l'adresse www.ipcam.xin avant d'utiliser la caméra.

Nous vous proposons d'installer et utiliser la caméra IP selon les contenus ci-dessous, merci.

Table des Matières

1. Instruction de la caméra	3
2. Connexion de la camera	4
3. Vision via téléphone portable	5
4. Vision via PC	6
5. Configuration sous wifi	8
6. Configuration de l'enregistrement par la carte MicroSD	9
7. Redémarrer et réinitialiser les paramètres d'usine	11
8. Plus d'informations	12

1. Instruction de la caméra

1.1 Présentation du produit.

C'est une caméra IP numérique HD pour la surveillance. Il envoie et reçoit les données en se connectant à l'internet, et vous pouvez l'utiliser pour visualiser à distance les images en temps réel depuis votre téléphone mobile, votre ordinateur ou d'autre appareil. Les vidéos de surveillance peuvent être enregistrées dans la carte MicroSD, l'ordinateur ou d'autre appareil comme un NVR. La caméra prend également en charge les fonctions d'alarme telles que l'envoi d'alarme via email, l'envoi d'alarme vis message de téléphone etc.

1.2 Emballage:

Comme la photo sur la droite:

Caméra IP*1	Adaptateur secteur*1
Manuel d'utilisateur*1	Sac à vis*1
Câble d'éthernet*1	Antenne WIFI*1



1.3 Interface du produit.



Type un



Type deux

2. Connexion de la caméra

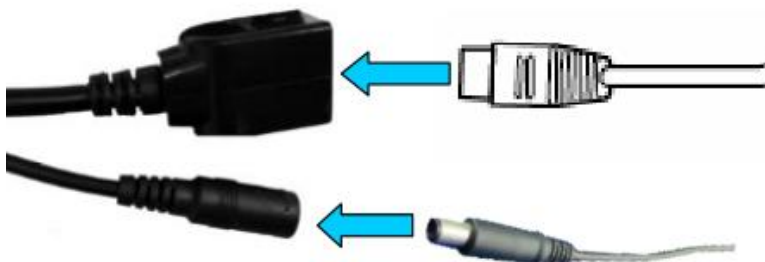
2.1 Connectez le câble d'éthernet au routeur et branchez l'adaptateur secteur.



Le routeur doit pouvoir se connecter à Internet!

Veuillez utiliser l'alimentation standard.

2.2 Connectez le câble LAN et de l'alimentation à la caméra, la caméra se tourne environ une minute pour s'auto-vérifier et ensuite commencer à travailler.



Voyant de réseau (vert): toujours clignotant signifie que la transmission de données est normale.

Si l'appareil photo est uniquement connecté à l'alimentation, il ouvrira le mode AP. vous pouvez connecter la caméra via le mode AP. Pour plus de détails, consultez la documentation "How to use the AP mode of the camera" sur le CD, merci.

3. Vision via téléphone portable

3.1 Téléchargez "CamHi" depuis Google Play Store / Apple App Store ou en scannant le code QR ci-dessous pour obtenir des informations sur l'application.

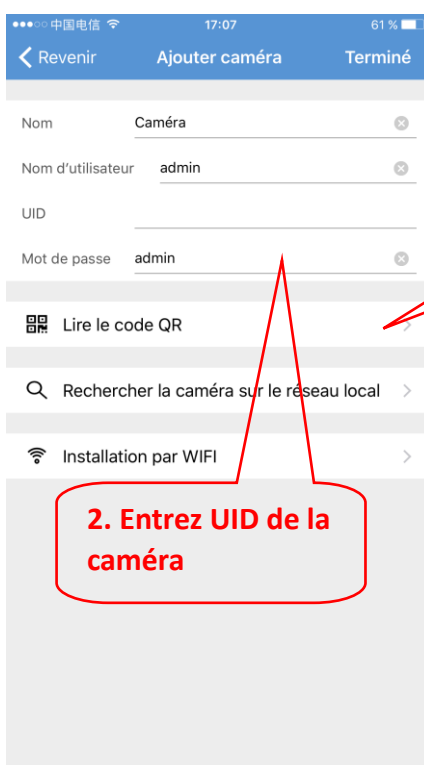


Android



IOS

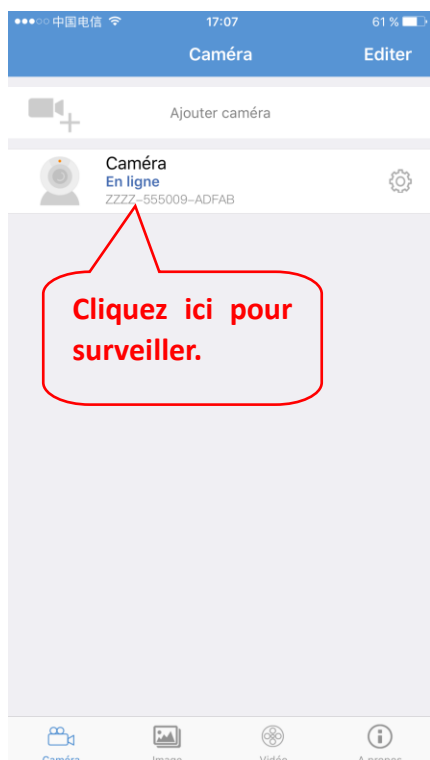
3.2 Ouvrez l'APP et ajoutez une caméra.



Vous pouvez entrer rapidement l'UID en scannant le code QR sur l'étiquette de la caméra, comme indiqué ci-dessous



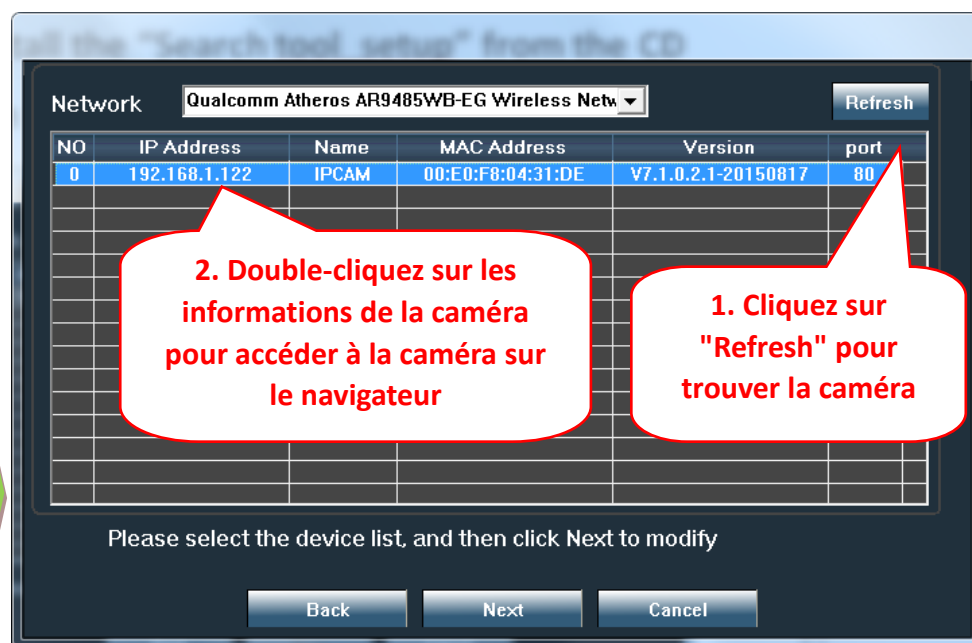
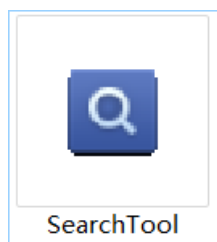
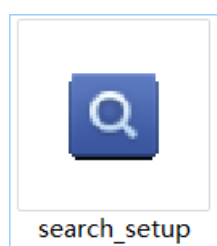
3.3 Après avoir ajouté la caméra, cliquez sur la caméra en ligne pour voir l'image en temps réel.



Pour obtenir plus d'instructions détaillées pour CamHI, veuillez se référer au CD.

4. Vision via PC

4.1 Installez le "search tool" par le CD, puis l'exécutez pour chercher l'adresse ip de la caméra.



Cliquez sur "Next" pour modifier les paramètres d'internet de la caméra si vous en avez besoin.

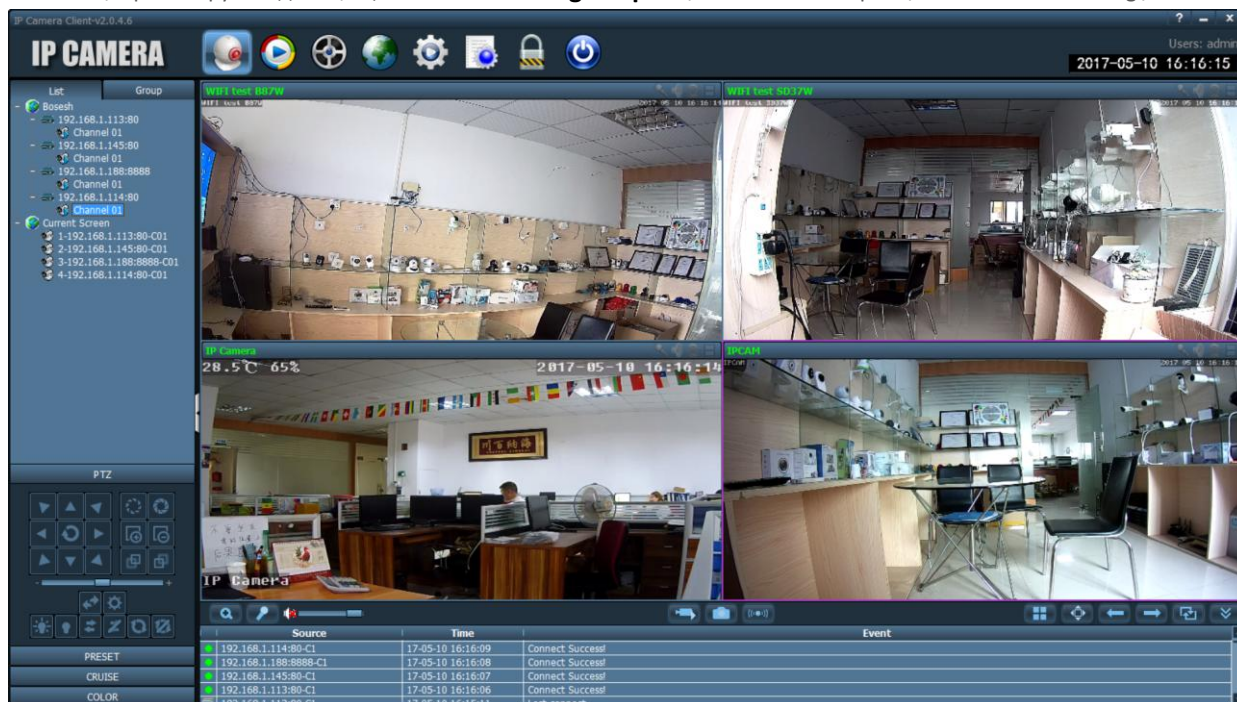
Nom d'utilisateur
par défaut:
admin
Mot de passe par
défaut:
admin

4.2 Accès à la caméra via le navigateur sur Windows PC.



Vous pouvez voir l'image et configurer tous les paramètres de la caméra sur le navigateur. Si vous n'accédez pas à la caméra par IE navigateur, certains paramètres ne peuvent pas affichées sur l'écran.

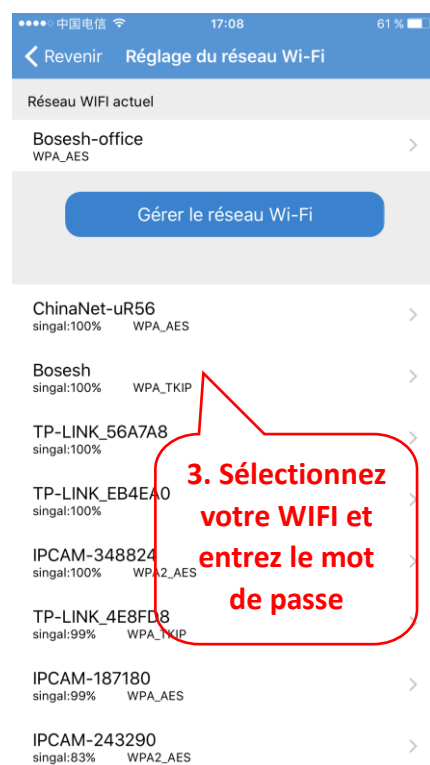
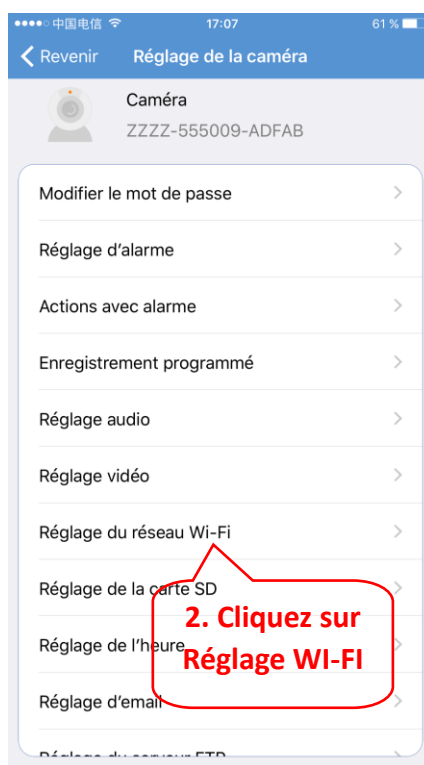
4.3 Connectez et contrôlez plusieurs caméras via le logiciel CMS sur Windows PC!



les paquets d'installation et les instructions pour CMS sont disponibles sur le CD.

5. Configuration sous wifi

5.1 Réglez WIFI sur le téléphone.



5.2 Réglez WIFI via le navigateur sur PC

1. Entrez dans le page "wireless"

2. Sélectionnez WIFI

3. Entrez le mot de passe

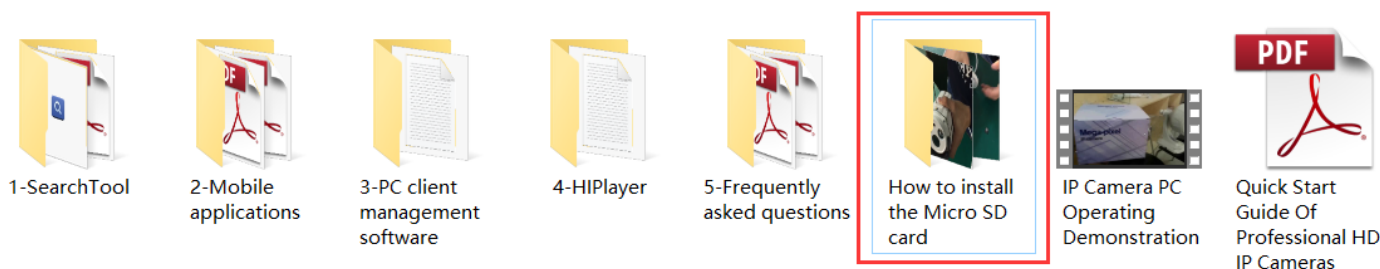
4. Tester les configurations de wifi

5. Sauvegardez les configurations

Le nom de WIFI doit être en lettre et ne peut pas contenir de caractères spéciaux ou avec accent. Après le réglage de WIFI, si la caméra n'est pas connecté au câble réseau, il passera automatiquement en mode wifi.

6. Configuration de l'enregistrement par la carte MicroSD

6.1 Trouvez l'explication d'installation de la carte MicroSD sur le CD, insérez la carte MicroSD à la caméra.



6.2 Réglez l'enregistrement d'alarme de détection de mouvement sur le téléphone.

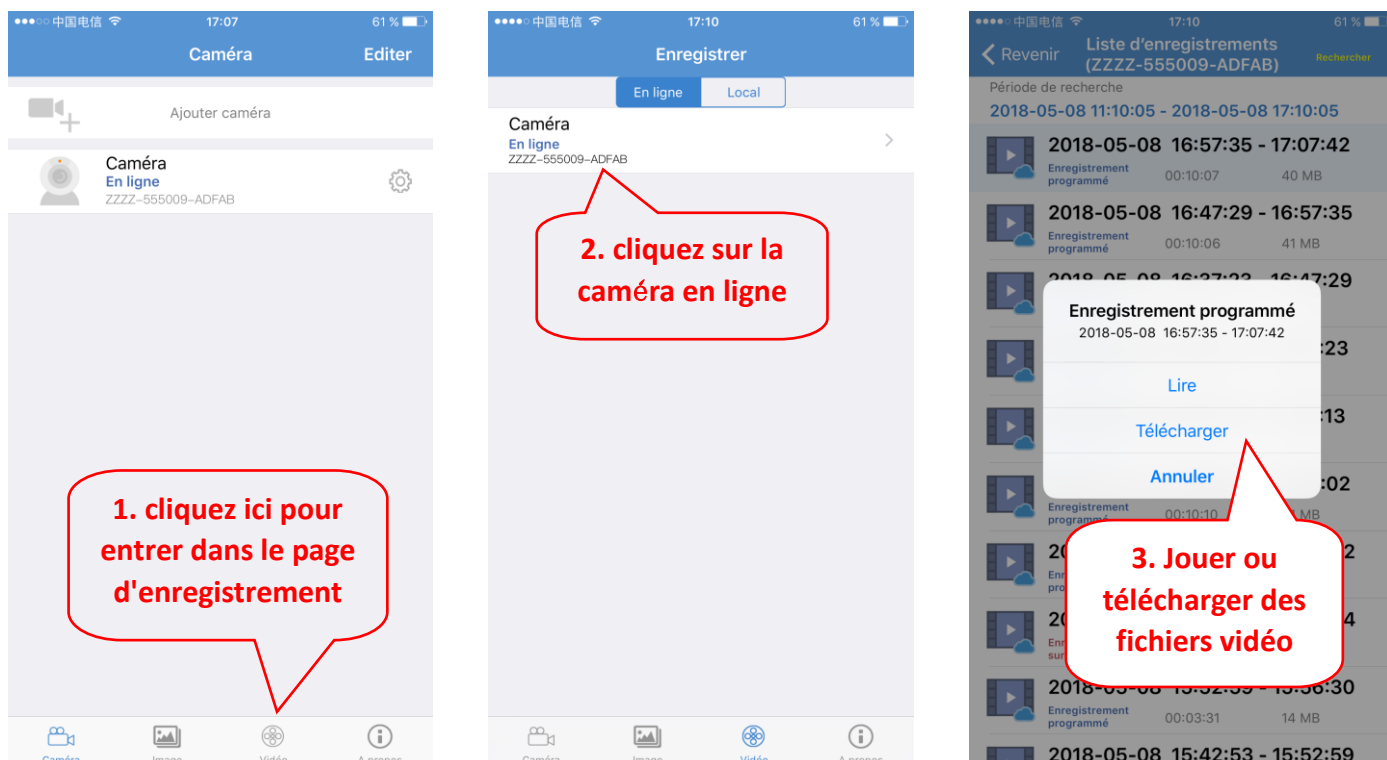


Nous vous conseillons d'activer justement l'enregistrement d'alarme de détection de mouvement lorsque la capacité de la carte Micro SD est petite.

6.3 Régler le calendrier d'enregistrement sur le téléphone.



6.4 Jouer les vidéos sur le téléphone.



Ces paramètres peuvent être réglés plus en détail via le navigateur IE sur le PC!

7. Redémarrer et réinitialiser les paramètres d'usine

7.1 Rebranchez l'alimentation pour redémarrer la caméra.



7.2 Appuyez sur le bouton de reset pendant 15 secondes pour réinitialiser la caméra aux paramètres d'usine.



Vous pouvez également redémarrer ou réinitialiser la caméra via un téléphone portable ou un PC.

8. Plus d'information

Ce manuel est destiné à aider les clients à connaître et à utiliser rapidement l'appareil photo. Pour obtenir des instructions détaillées et des didacticiels vidéo, reportez-vous au contenu des informations sur le CD à l'adresse: www.ipcam.xin.

Ce manuel Universel a peut-être des descriptions et des opérations qui ne correspondent pas à votre produit. Si vous avez des questions ou si vous avez besoin d'un support technique, n'hésitez pas à nous contacter.